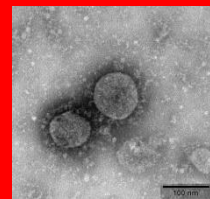


# 面会制限 のお願い



新型コロナウイルス感染症対策として  
面会を制限させていただきますのでご協力をお  
願い致します。

- ◆ ご家族2名まで、10分程度
- ◆ 14時から16時の間
- ◆ 1人の患者様につき、2週に1回

但し、発熱など体調不良のある方や東北6県以外  
から来られる方は面会をお控えください。

面会をされる方は、マスクの装着と手の消毒を  
徹底されるようお願い致します。