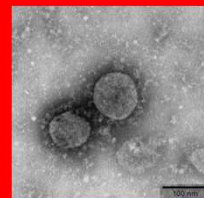


# 面会制限 のお願い



新型コロナウイルス感染症対策として  
面会を制限させていただきますのでご協力をお願ひ致します。

- ◆ ご家族**2**名まで、**10**分程度
- ◆ 14時から16時の間
- ◆ 1人の患者様につき週1回まで

但し、発熱など体調不良のある方や県外から  
来られる方は面会をお控えください。

面会をされる方は、**マスクの装着**と**手の消毒**を  
徹底されるようお願ひ致します。